

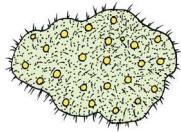
Guías para estudar os animais

INVERTEBRADOS VARIOS

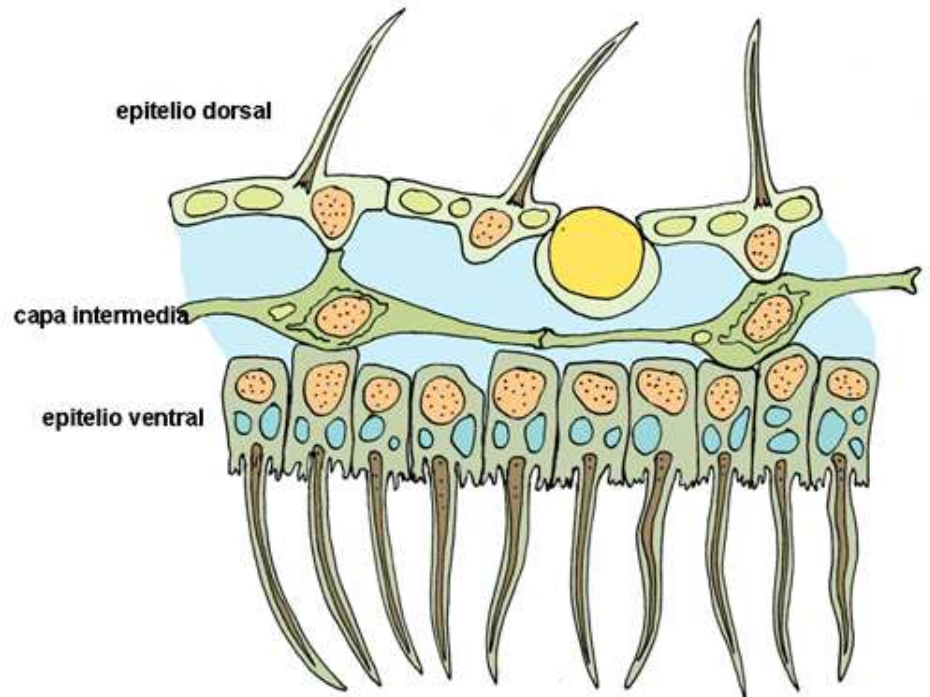
Incluimos neste traballo toda unha serie de tipos de animais sen esqueleto interno que non foron tratados nos outros apartados.

PLACOOZOS

Corpo aplanado, moi simple, sen cabeza nen boca, sen simetría, sen diferenciación de órganos e con pouca diferenciación celular. Reprodución sexual ou asexual.

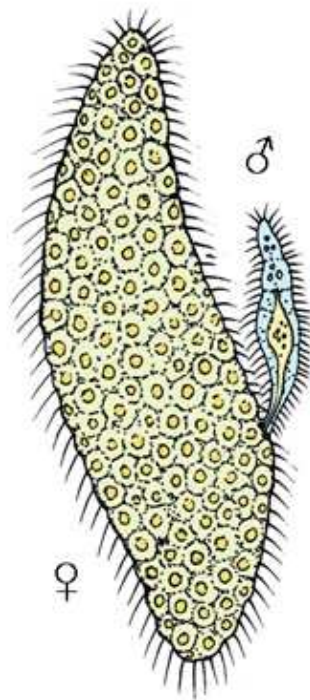


EX: *Trichoplax adhaerens*

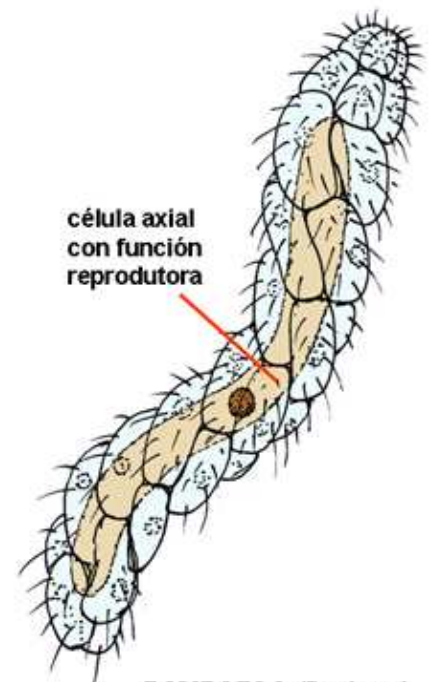


MESOOZOS

Pequenos parásitos vermiformes de estrutura simple e funcións complexas.



ORTOCNETIDO
(*Rhopalura ophiocomae*).

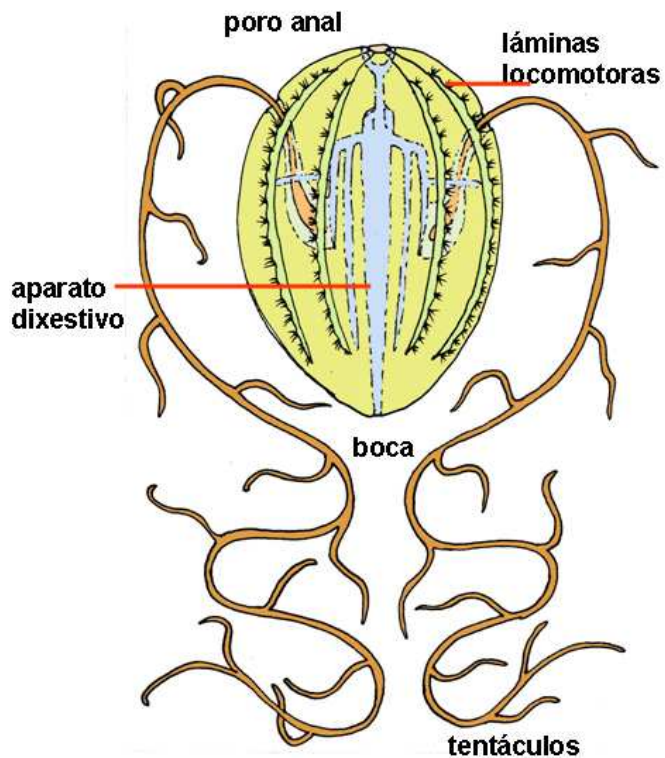


ROMBOZOO (*Dyciema*)

CTENÓFOROS

Animais transparentes, xelatinosos, exclusivamente mariños que case sempre forman parte do planto desde augas superficiais ata 3.000 m de profundidade. O seu nome significa peite, polas ringleiras de láminas que usan para desprazárense.

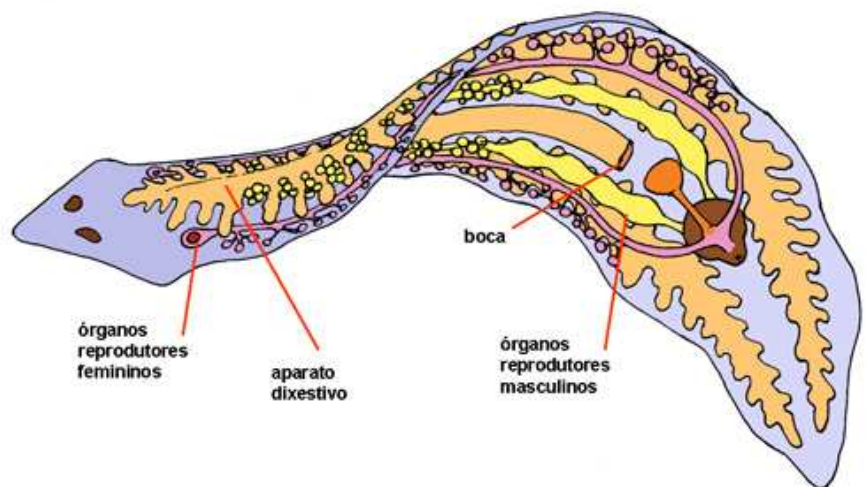
EX: *Beroe*



PLATELMINTOS

Coñecidos comunmente co nome de vermes planos. Invertebrados de simetría bilateral, co corpo brando en forma de cinta e sen segmentar, aparato dixestivo cun so orificio e cabeza pouco diferenciada. Reprodución ovípara. De vida libre, parásitos ou simbióticos.

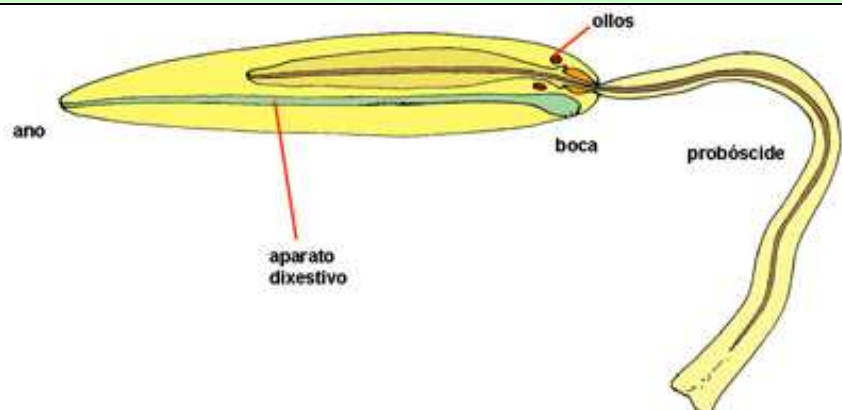
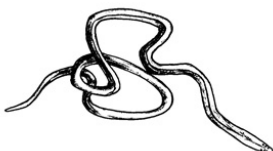
EX: planarias, turbelarios, trematodos, tenia...



NEMERTINOS

Coñecidos co nome de vermes acintados. A maioría mariños. Teñen un tubo dixestivo completo con boca e ano, unha probóscide e un sistema circulatorio pechado.

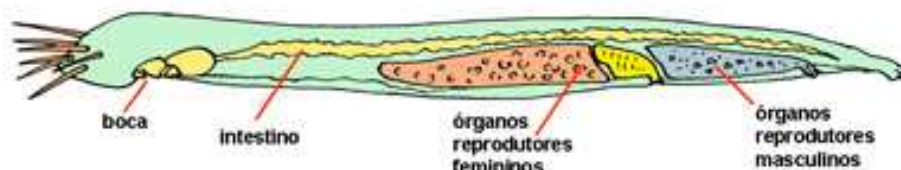
EX: *Linneus*



GNATOSTOMÚLIDOS

Vermiformes, coa boca cunhas mandíbulas dentadas características. Viven no substrato pobre en osíxeno.

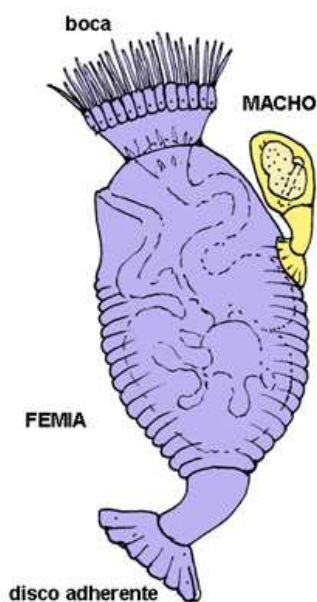
EX: *Gnathostomula mediterranea*



CICLIÓFOROS

Vermiformes, coa boca rodeada dunha coroa de cilios. Viven apegados ás pezas bucais dos crustáceos.

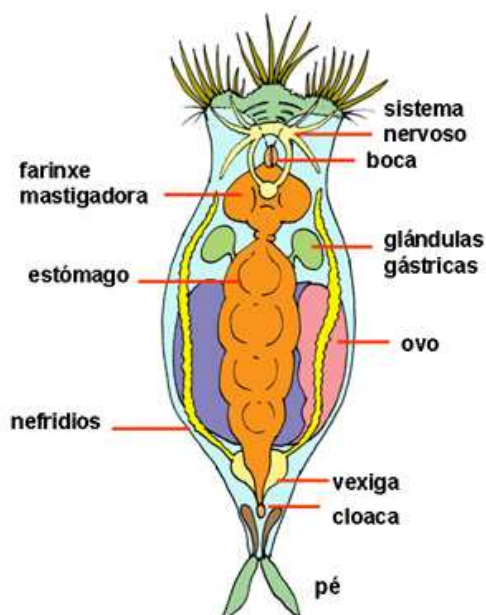
EX: *Symbion pandora*



ROTÍFEROS

Tamaño microscópico, acuáticos. Teñen unha coroa de cilios na parte anterior do corpo conectada cunha farinxe con pezas mastigadoras.

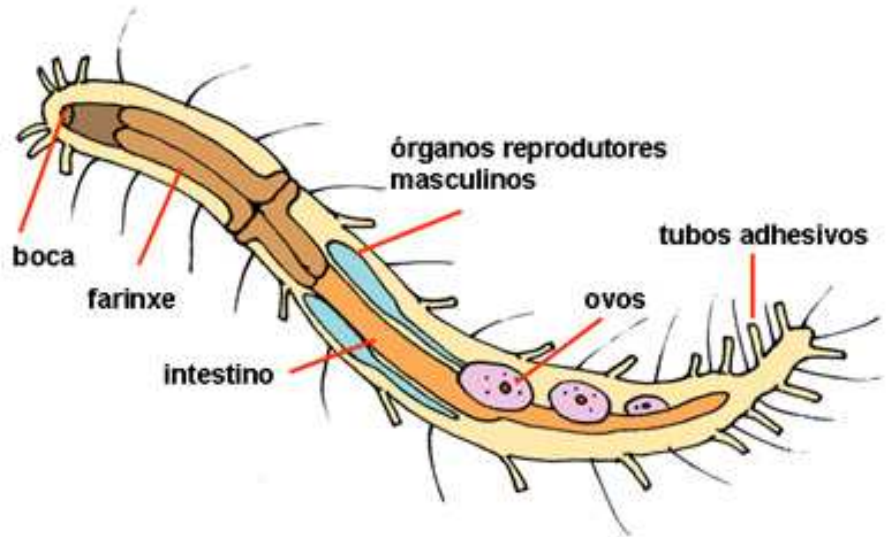
EX: *Philodina*



GASTOTRICOS

Acuáticos, a maioria microscópicos, vermiformes aplanados. Teñen cilios na cara ventral do corpo. Cabeza con boca e farinxe tubular.

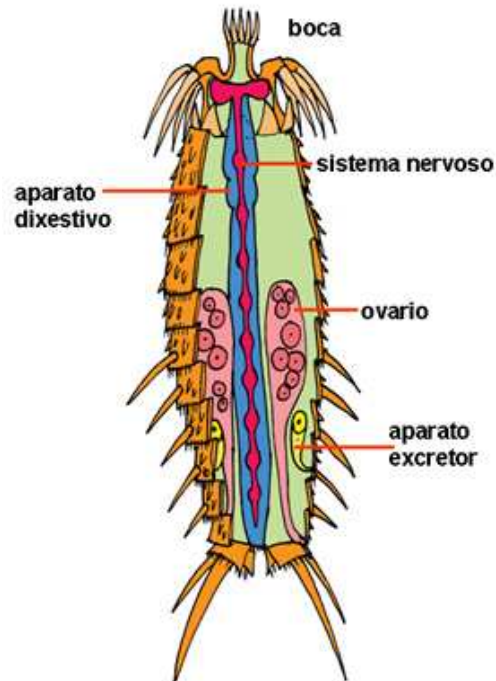
EX: *Chaetonotida*



QUINORRINCOS

Mariños, vermiformes, cunha probóscide móbil. Viven no substrato. Coñécense unhas 150 especies.

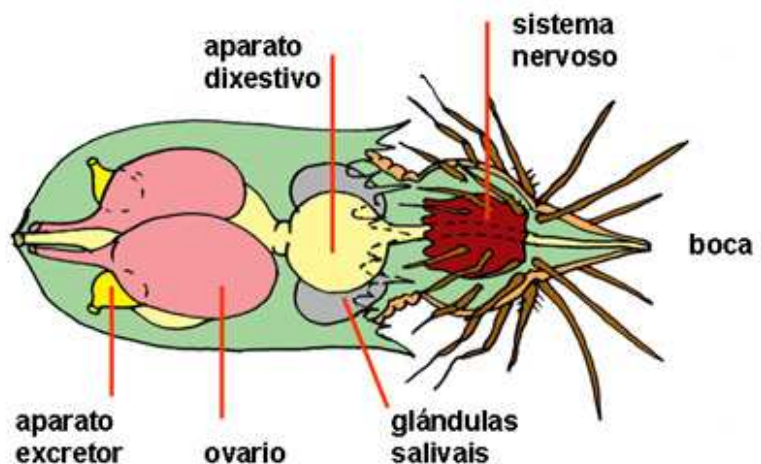
EX: *Echinoderes*



LORICÍFEROS

Microscópicos, mariños, corpo aplanado cuberto por unha "loriga" coa cabeza cuberta de apéndice espiñentos. Viven fixados ás partículas de sedimentos.

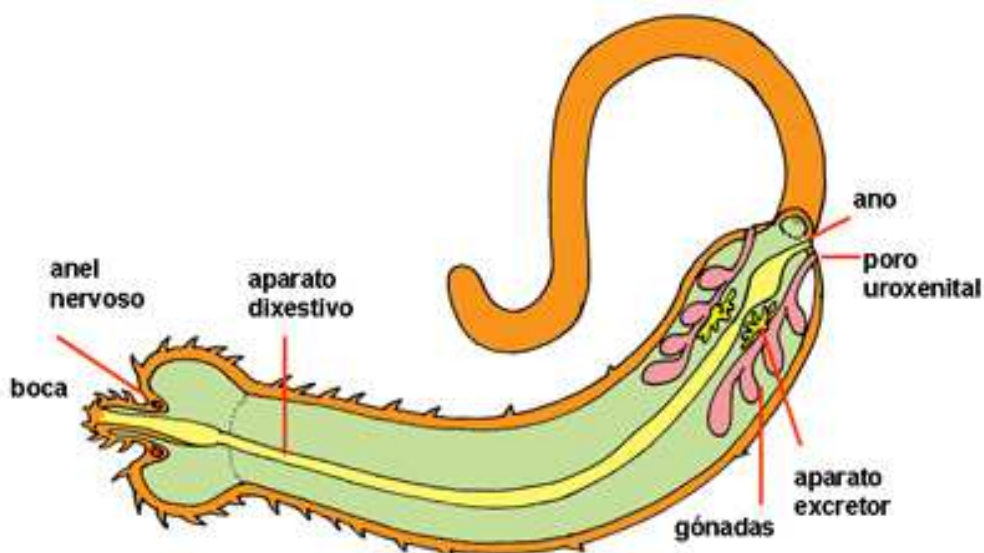
EX: *Spinoloricus*



PRIAPÚLIDOS

Corpo brando, cilíndrico, cuberto cunha cutícula dura, extensible, con probóscide. Viven nos sedimentos mariños.

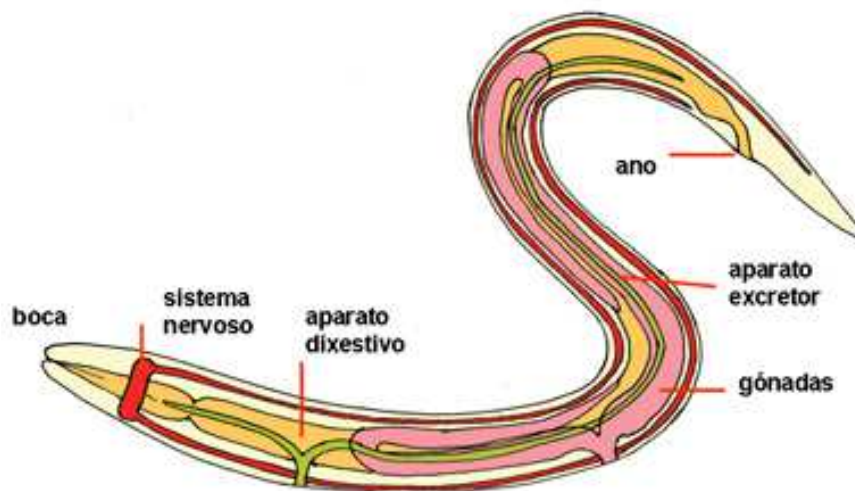
EX: *Otoia*, *Priapulus caudatus*



NEMATODOS

Corpo brando, cilíndrico, máis fino nos extremos, cuberto dunha cutícula ben desenvolvida. Son moi abundantes en todos os ambientes acuáticos ou terrestres, con vida libre ou como parásitos, microscópicos ou de tamaños ata 5 cm de lonxitude.

EX: Lombrigas (*Ascaris lumbricoides*), *Anisakis*, *Filaia*, *Triquina*, *Oxiuro*



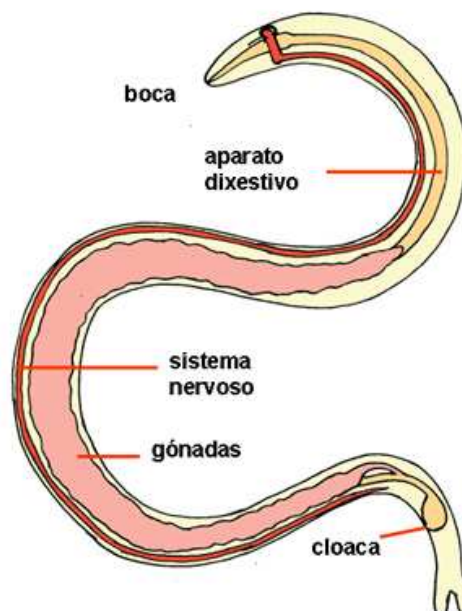
NEMATOMORFOS

Corpo brando, cilíndrico e moi fino, de ata 70 cm de lonxitude.

Parásitos en estado larvario e de vida libre na fase adulta.

Non teñen sistema circulatorio, respiratorio nin excretor.

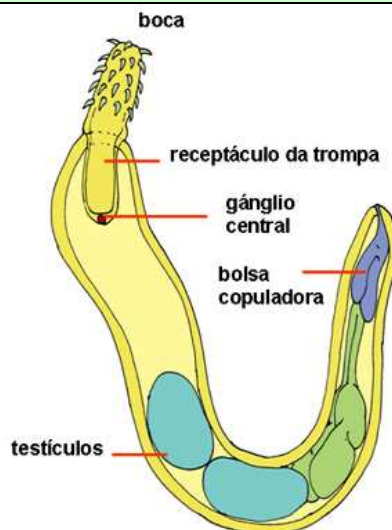
EX: *Spinochordodes tellinii*



ACANTOCÉFALOS

Chamados vermes de cabeza espiñenta. Os adultos son endoparásitos intestinais dos vertebrados e non teñen aparato dixestivo. Teñen unha probóscide cilíndrica con ganchos.

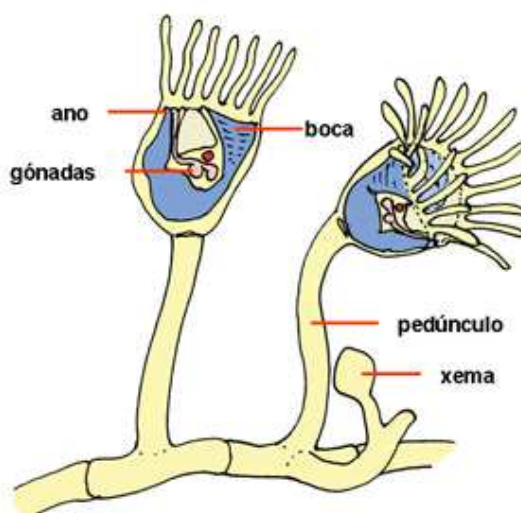
EX: *Rhadinorhynchus*



ENTOPROCTOS

Acuáticos, de pequeno tamaño, a maioría mariños, solitarios ou coloniais. O corpo está dividido en cálice e pedúnculo.

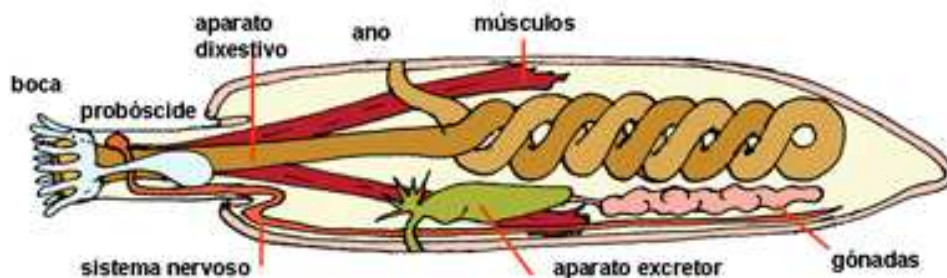
EX: *Barentsa discreta*



SIPUNCÚLIDOS

Invertebrados mariños co corpo brando vermiforme co ano na parte dorsal-anterior do corpo e unha probóscide retráctil.

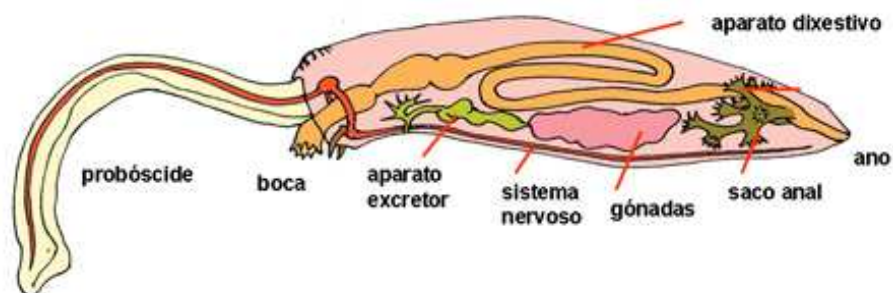
EX:



EQUIÚRIDOS

Invertebrados mariños co corpo brando vermiforme cunha probóscide contráctil.

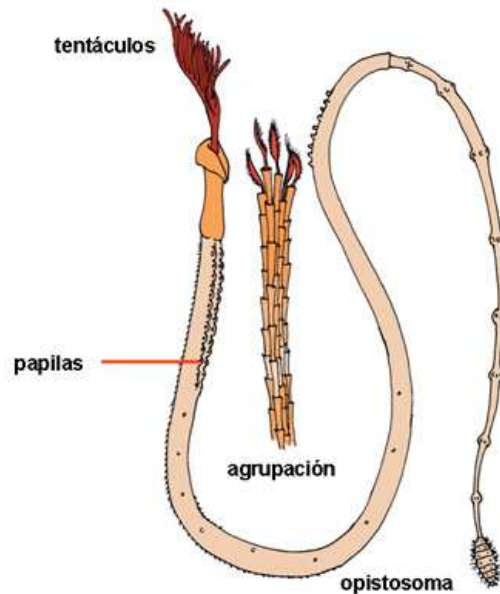
EX: *Bonellia viridis*



POGONÓFOROS

Invertebrados de corpo longo e fino que viven nos fondos de lama no interior de tubos quitinosos. Teñen numerosos tentáculos finos na parte anterior do corpo.

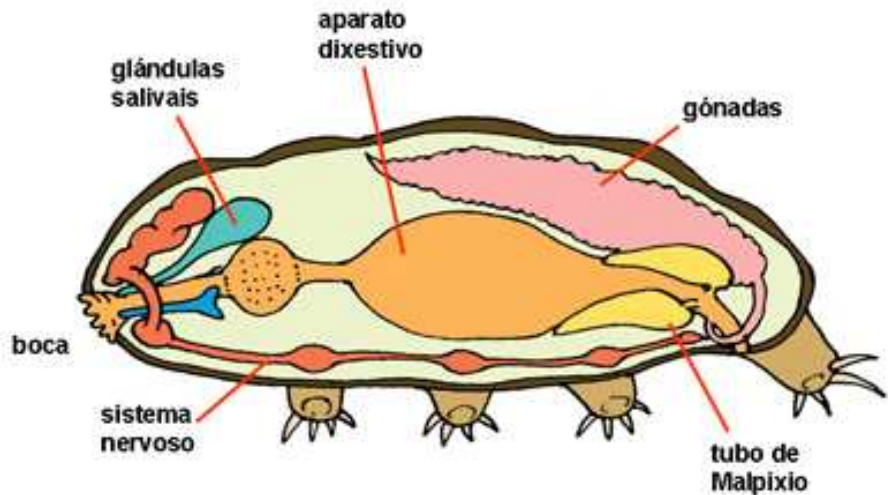
EX: *Riftia pachyptila*



TARDÍGRADOS

Pequenos invertebrados coñecidos co nome de “osos de auga” co corpo sen segmentar cunha cabeza rudimentaria e catro pares de apéndice curtos.

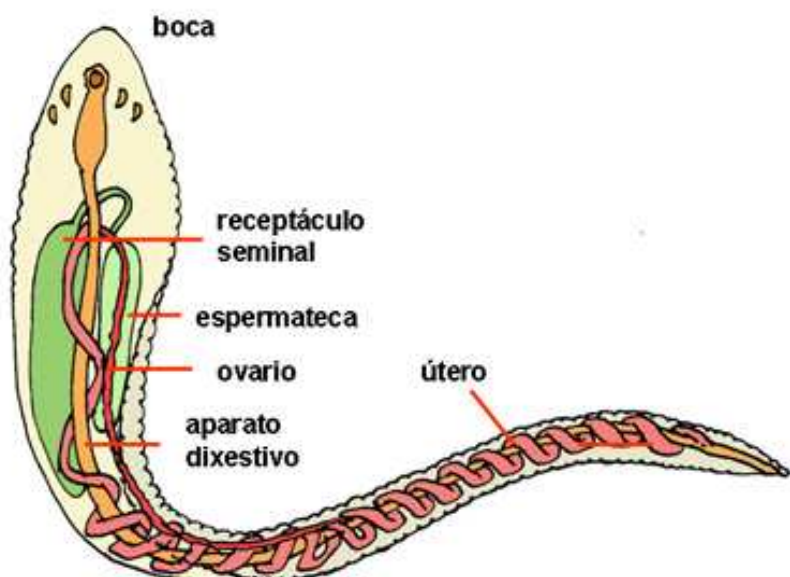
EX: *Hypsibius dujardini*



PENTASTÓMIDOS

O nome significa “cinco bocas” polos ganchos que ten na parte dianteira do corpo para ancorarse nos hóspedes. Brandos, vermiformes cubertos dunha cutícula que sofre mudas. Os adultos viven no aparato respiratorio dos vertebrados.

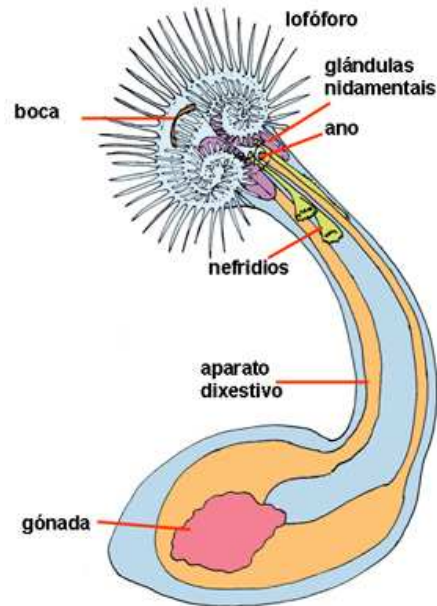
EX:
Armillifer, *Linguatula serrata*



FORONÍDEOS

Invertebrados mariños tubícolas e solitarios. Teñen lofóforo (extensión tentacular que rodea a boca).

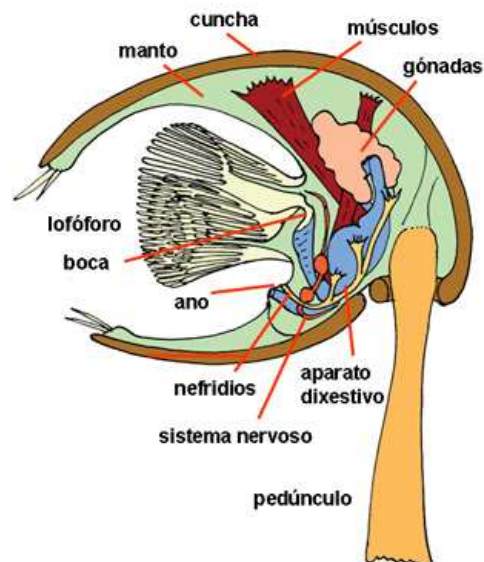
EX: *Phoronis australis*



BRAQUIÓPODOS

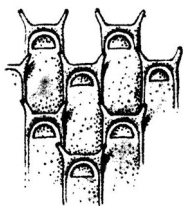
Invertebrados mariños solitarios con lofóforo e corpo cuberto dunha cuncha de dúas valvas (dorsal e ventral). A maioría das veces suxéitanse mediante un pedúnculo ao substrato.

EX: *Lingula anatina*

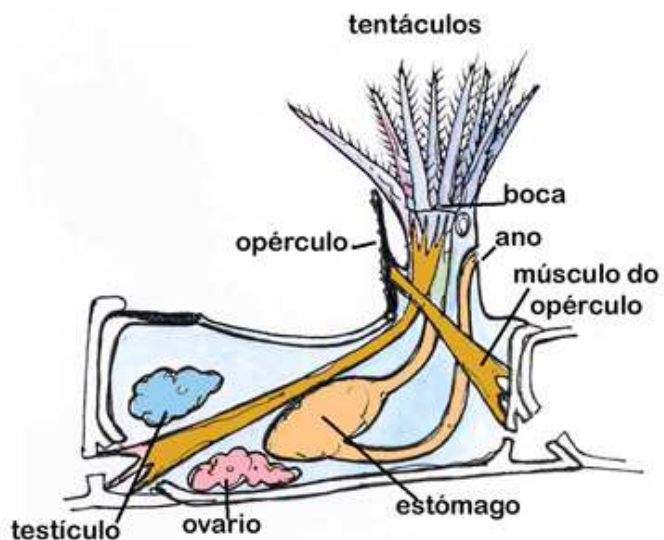


BRIOZOOS

Invertebrados coloniais diminutos que medran no interior dunha cápsula ríxida. Teñen tubo dixestivo completo e gónadas e a boca rodeada de tentáculos. O nome significa animais mofo.



EX: Colonia de *Membranipora membranacea*.

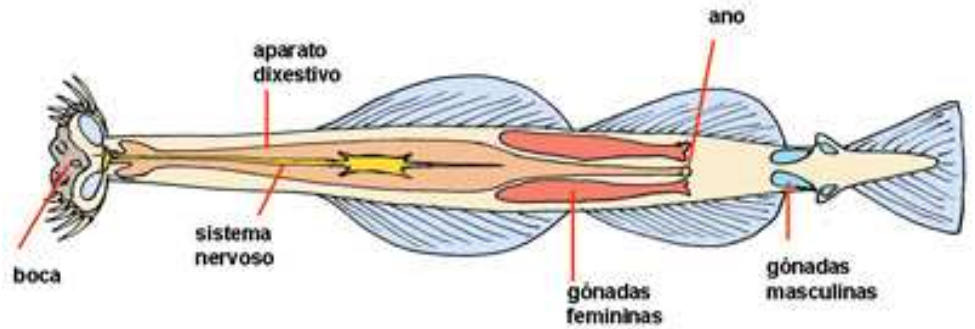


QUETOGNATOS

Invertebrados mariños hermafroditas con aspecto de vermes con prolongacións a xeito de aletas.



EX: *Spadella*, *Sagitta*

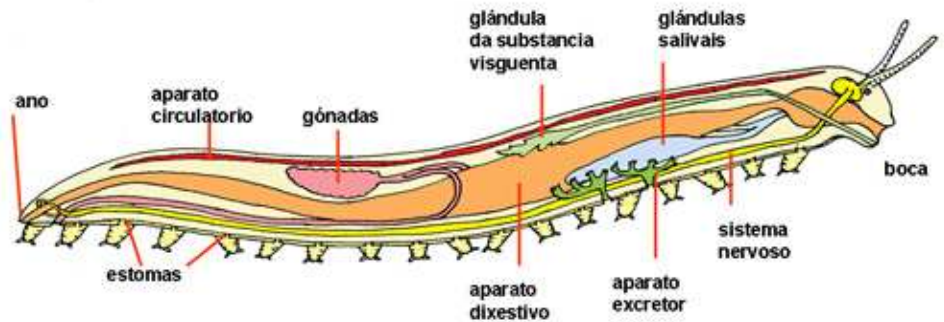


ONICÓFOROS

Corpo vermiforme cuberto dunha cutícula fina e flexible, con 14 a 43 apéndices locomotores sen articular (lobópodos) rematados en dúas unllas. Cabeza pouco diferenciada con tres pares de apéndices (antenas, papilas orais retráctiles e mandíbulas).



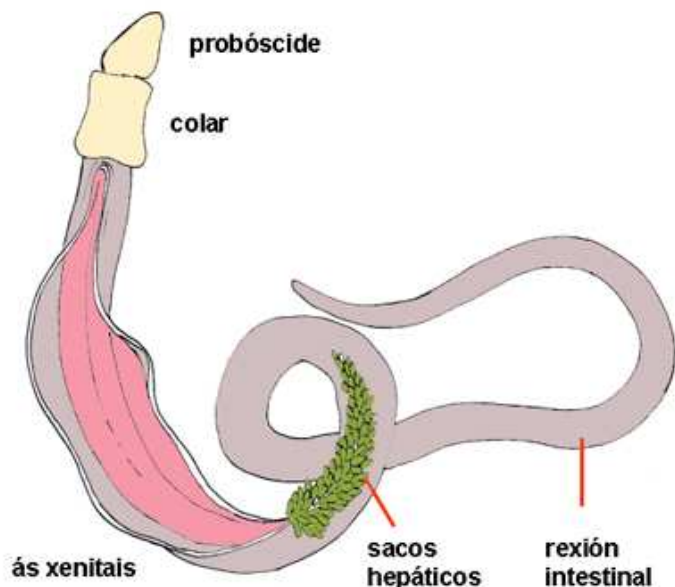
EX: peripato



HEMICORDADOS

Teñen unha estomocorda (expansión do tubo dixestivo) e a farinxe con fendas para filtrar o alimento.

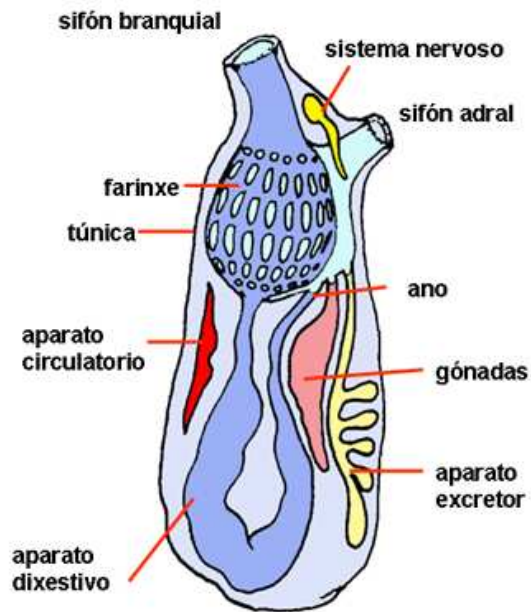
EX: *Saccoglossus*, *Rhabdopleura normani*



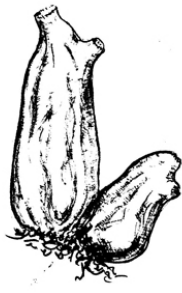
UROCORDADOS (TUNICADOS)

Na fase larvaria teñen un cordón nervoso central na parte final do corpo. Corpo brando envolto nunha cuberta xelatinosa ou coirenta e unha cavidade interna ampla con dous orificios para a entrada e saída da auga. Reprodúcense por xemación ou sexualmente (por ovos), producindo larvas libres.

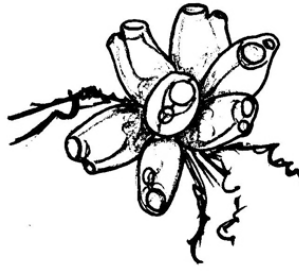
EX: mexóns (ascidias), *Salpa*, *Apendicularia*



Mexón ou mexete
(*Phallusia mamillata*)



Ciona intestinalis



Clavellina lepadiformis



Botryllus schlosseri

CEFALOCORDADOS

Teñen o corpo alongado e aplanado, cun cordón nervoso neuronal (notocorda) que chega ata a cabeza. Viven nos fondos mariños.



EX: *Branchiostoma lanceolatum*

